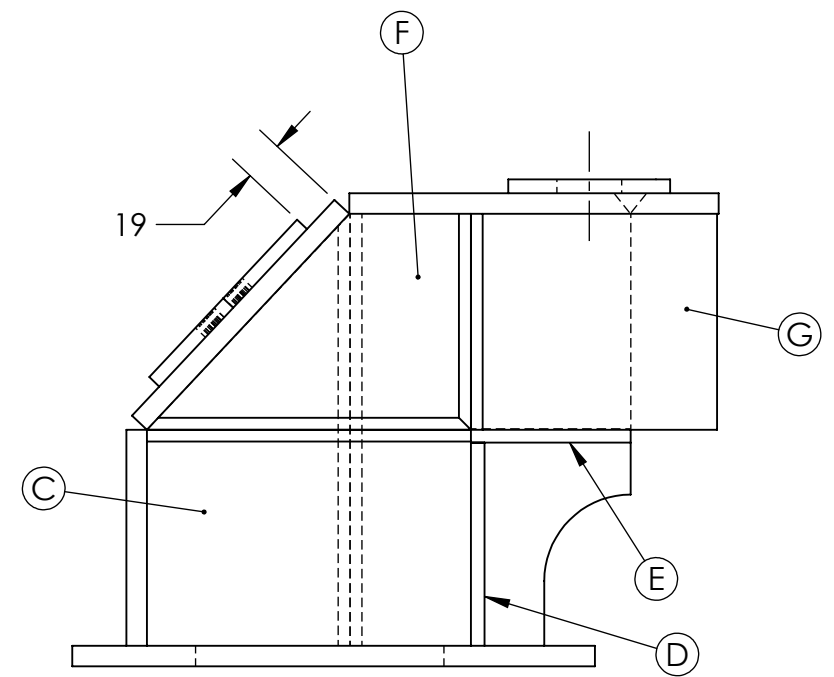
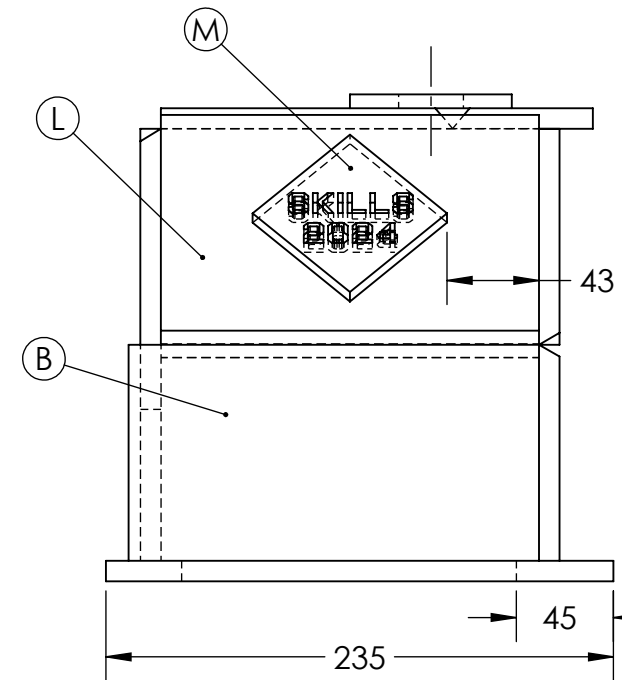
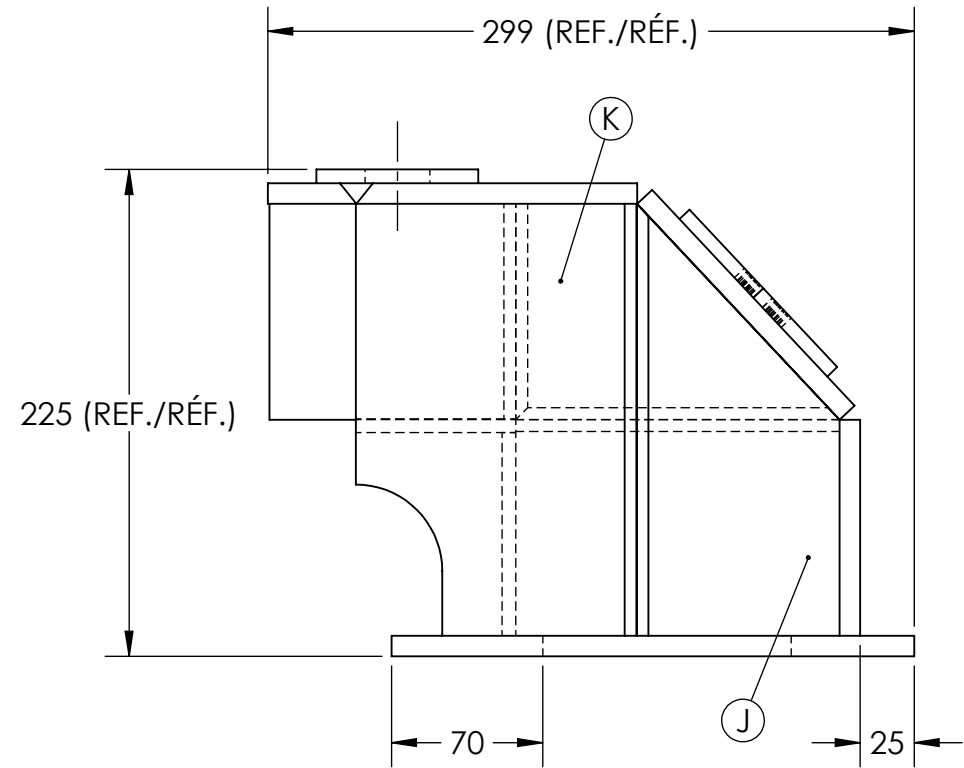
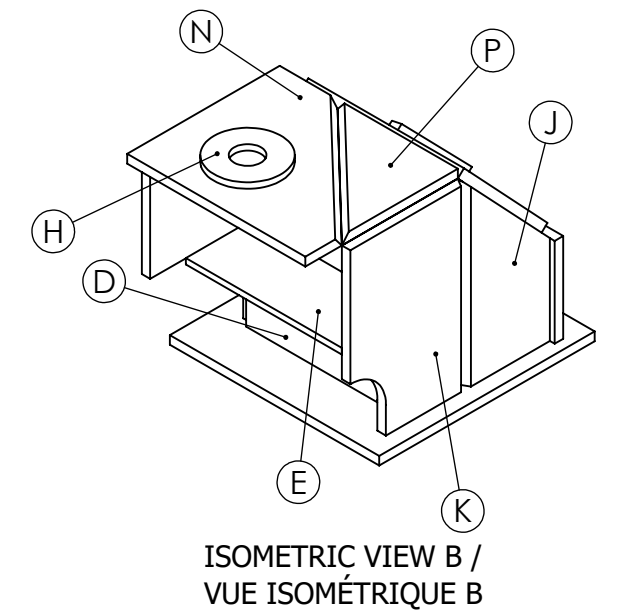
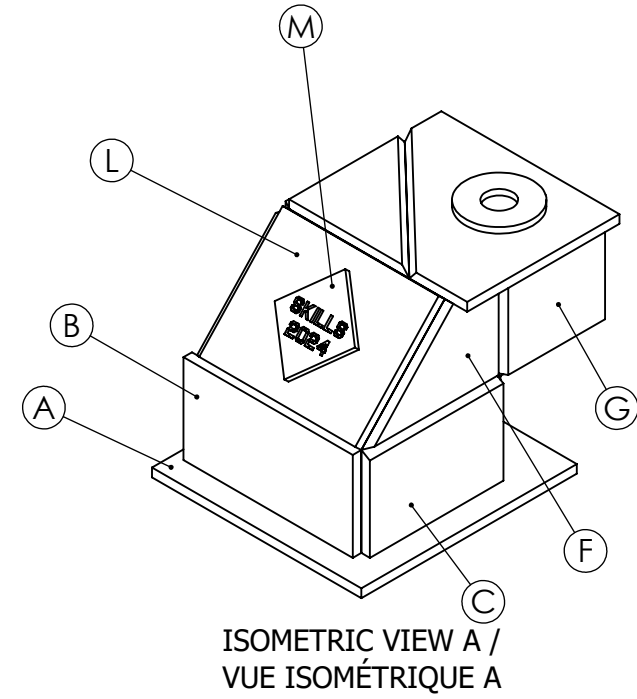
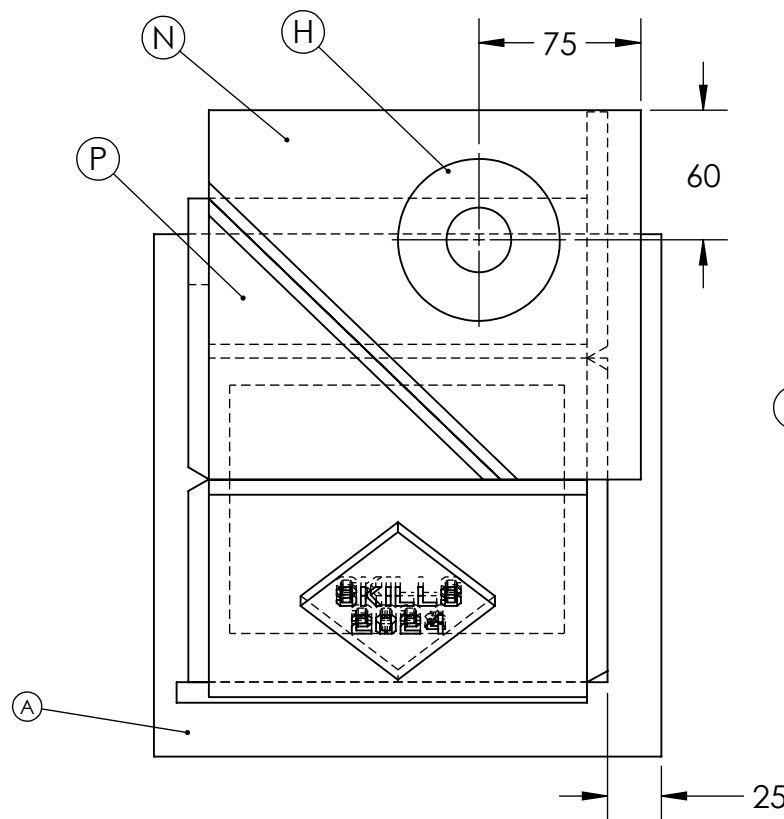


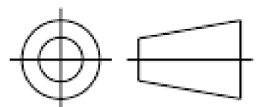
ITEM	QTY / QTE	T / ÉP.	W / LARGEUR	L / LONGEUR	WT / POIDS TOTAL (KG)
A	1	9.53	235	242	4.25
B	1	9.53	100	190	1.42
C	1	9.53	100	150	1.12
D	1	6.35	94	175	0.82
E	1	6.35	74	175	0.65
F	1	9.53	100	150	1.12
G	1	9.53	100	114	0.85
H	1	6.35	75	75	0.28
J	1	9.53	94	200	1.41
K	1	9.53	130	200	1.95
L	1	9.53	137	175	1.79
M	1	6.35	90	100	0.45
N	1	9.53	171	200	2.56
P	1	9.53	130	135	1.31
TOTAL:					20 KG



ALL DIMENSIONS IN MILLIMETERS/TOUTES LES DIMENSIONS SONT EN MILLIMÈTRES



TITLE / TITRE: SKILLS COMPÉTENCES ONTARIO 2024 POST-SECONDARY / POST-SECONDAIRE NATIONAL VESSEL / VAISSEAU SOUS PRESSION NATIONAL			SHEET # NO. DE PAGE: 1 OF 3	SIZE / TAILLE: B
DWG. NO. / NO DESSIN: SOC2024-PS1	REV.: 0	SCALE ÉCHELLE: 1:3.5	DRAWN BY / DESSINÉ PAR: J. HYDE DATE: 2023-01-30	



4

3

2

1

B

B

A

A

4

3

2

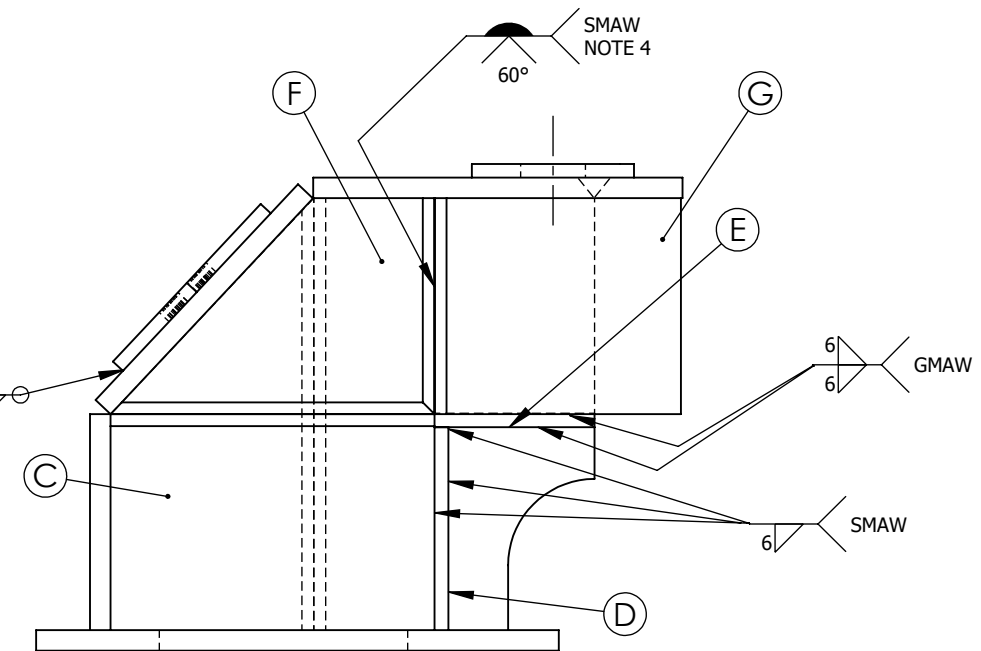
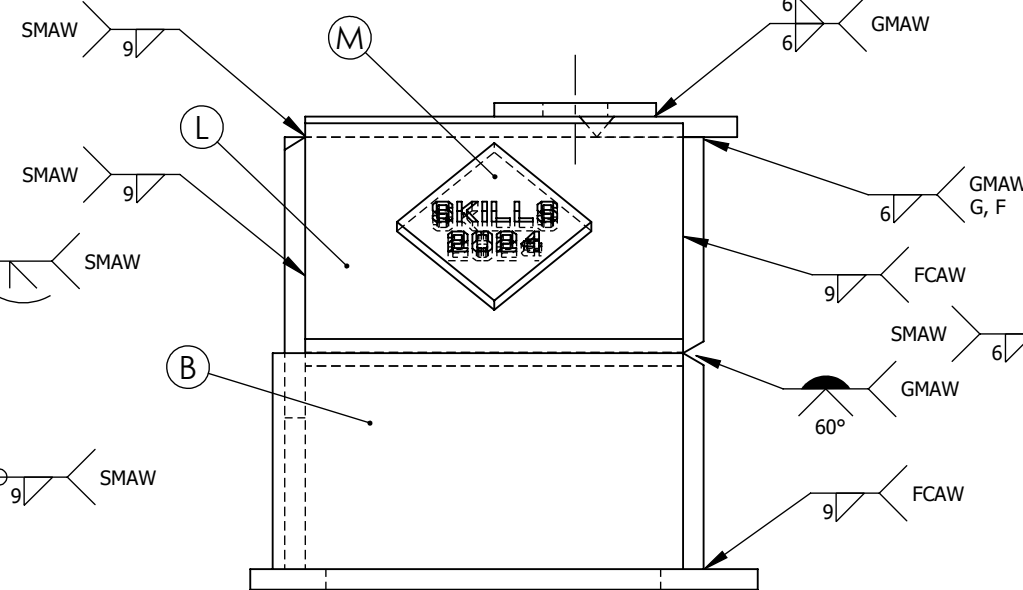
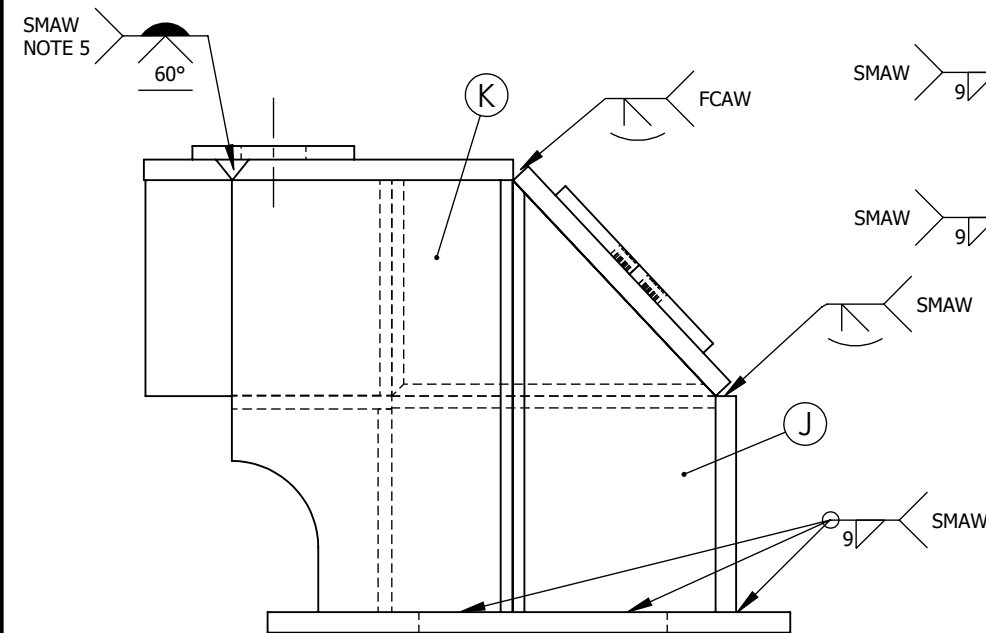
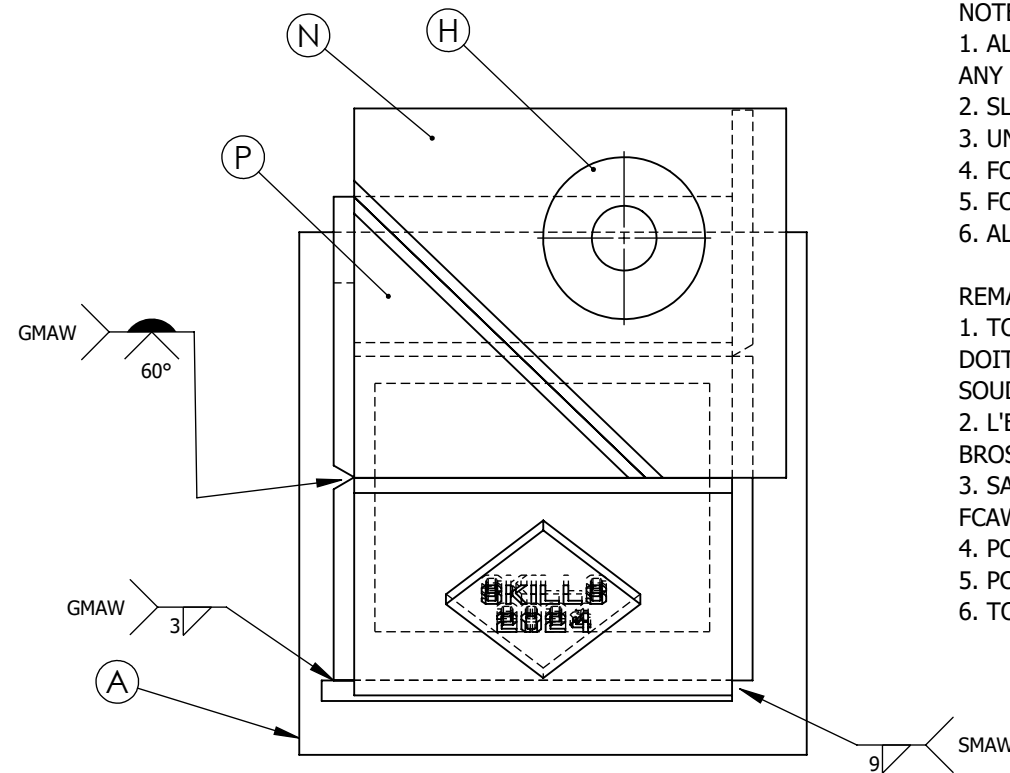
1

NOTE:

1. ALL WELDING TO BE COMPLETED WITH BASE PLATE "A" IN THE FLAT POSITION, ASSEMBLY MUST BE TACKED (WITH ANY WELDING PROCESS) AND SIGNED OFF BY AN OFFICIAL BEFORE WELDING
2. SLAG REMOVAL AND POST CLEANING OF THE WELDS SHALL BE MADE USING WIRE BRUSH
3. UNLESS OTHERWISE NOTED, ALL SMAW USE E4918, ALL GMAW USE ER49S-6, ALL FCAW USE E491T-9-CH
4. FOR WELDS WITH THIS NOTE: USE E4310 FOR ROOT AND E4918 FOR SUBSEQUENT PASSES
5. FOR WELDS WITH THIS NOTE: USE GTAW FOR ROOT AND E4918 FOR SUBSEQUENT PASSES
6. ALL VERTICAL WELDING TO BE DONE IN UPHILL PROGRESSION

REMARQUE:

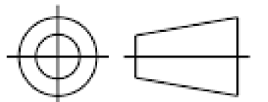
1. TOUTES LES SOUDURES DE LA PLAQUE DE BASE "A" DOIVENT ÊTRE EFFECTUÉES EN POSITION À PLAT, ASSEMBLAGE DOIT ÊTRE SOUDÉ PAR POINTS (AVEC TOUT PROCÉDÉ DE SOUDAGE) ET APPROUVÉ PAR UN REPRÉSENTANT AVANT LA SOUDURE
2. L'ENLÈVEMENT DU LAITIER ET LE POST-NETTOYAGE DES SOUDURES DOIVENT ÊTRE RÉALISÉS À L'AIDE D'UNE BROSSÉ MÉTALLIQUE
3. SAUF INDICATION CONTRAIRE, TOUS LES SMAW UTILISENT E4918, TOUS LES GMAW UTILISENT ER49S-6, TOUS LES FCAW UTILISENT E491T-9-CH
4. POUR LES SOUDURES AVEC CETTE NOTE, UTILISEZ E4310 POUR LA RACINE ET E4918 POUR LES PASSES SUIVANTES
5. POUR LES SOUDURES AVEC CETTE NOTE, UTILISEZ GTAW POUR LA RACINE ET E4918 POUR LES PASSES SUIVANTES
6. TOUTES LES SOUDURES VERTICALES SONT EN SONDAGE VERTICAL MONTANT



ALL DIMENSIONS IN MILLIMETERS/TOUTES LES DIMENSIONS SONT EN MILLIMÈTRES



TITLE / TITRE: SKILLS COMPÉTENCES ONTARIO 2024 POST-SECONDARY / POST-SECONDAIRE NATIONAL VESSEL / VAISSEAU SOUS PRESSION NATIONAL			SHEET # NO. DE PAGE: 2 OF 3	SIZE / TAILLE: B
DWG. NO. / NO DESSIN: SOC2024-PS1	REV.: 0	SCALE ÉCHELLE: 1:3.5	DRAWN BY / DESSINÉ PAR: J. HYDE DATE: 2023-01-30	



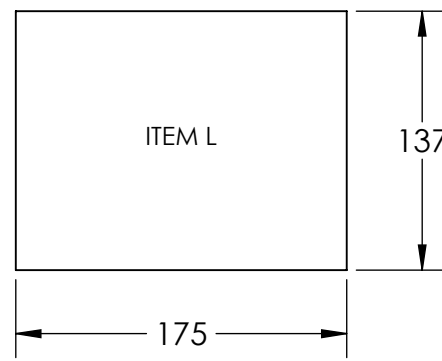
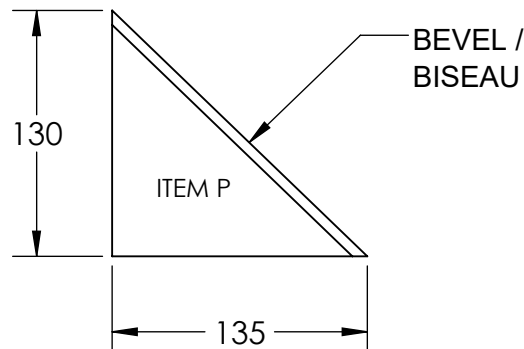
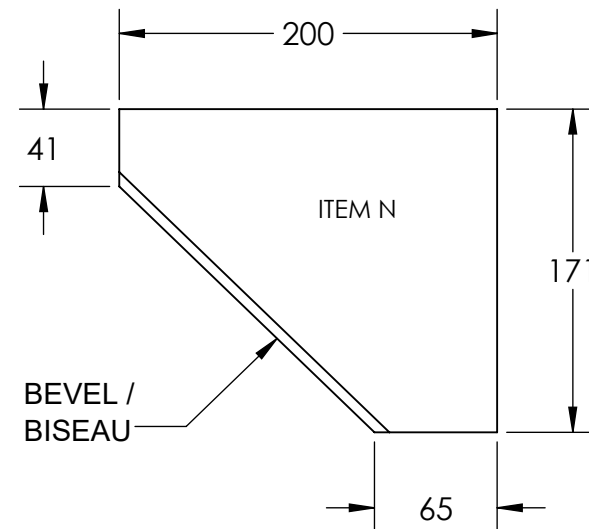
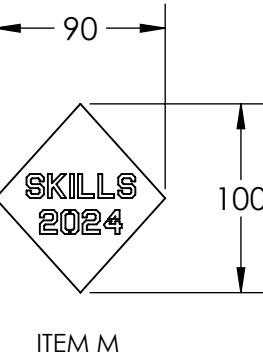
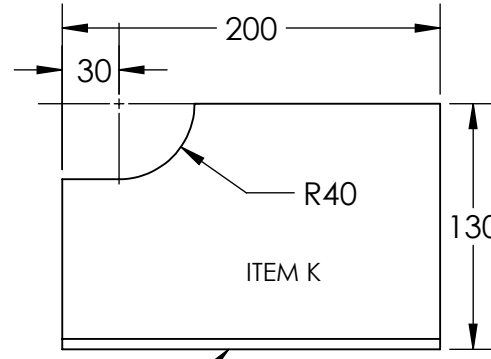
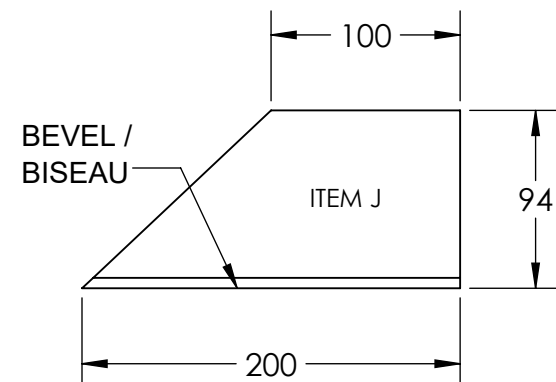
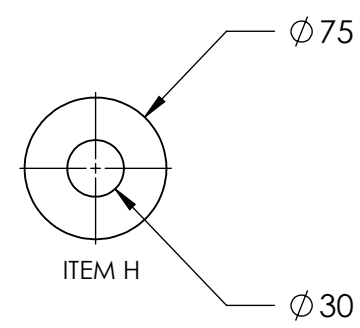
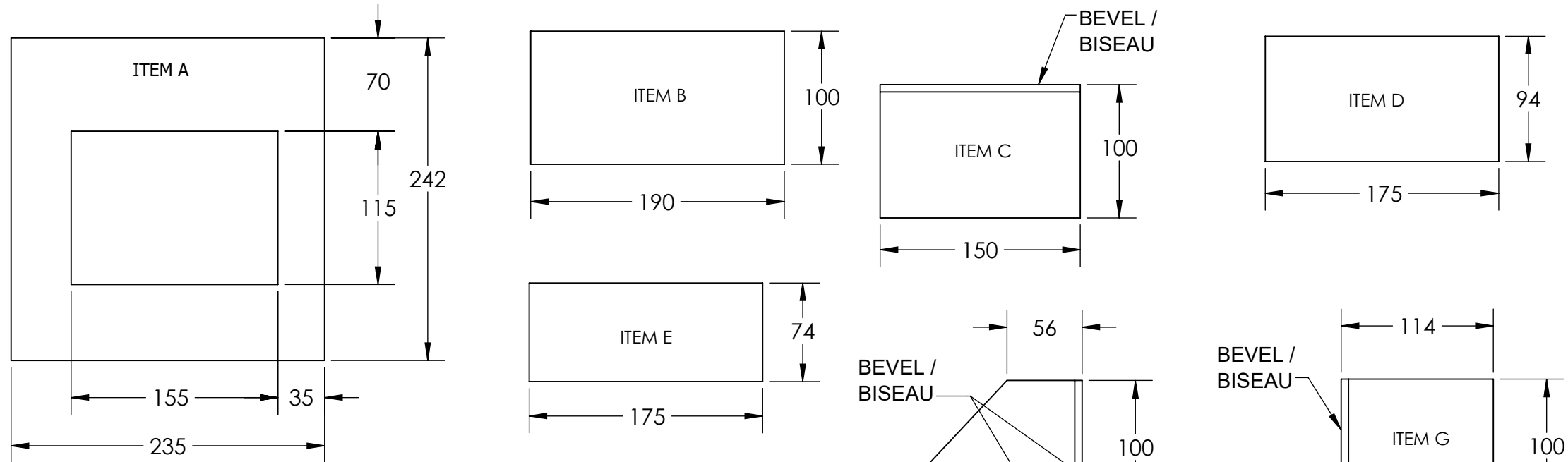
4

3

2

1

ITEM	QTY / QTÉ	T / ÉP.	W / LARGEUR	L / LONGEUR	WT / POIDS TOTAL (KG)
A	1	9.53	235	242	4.25
B	1	9.53	100	190	1.42
C	1	9.53	100	150	1.12
D	1	6.35	94	175	0.82
E	1	6.35	74	175	0.65
F	1	9.53	100	150	1.12
G	1	9.53	100	115	0.86
H	1	6.35	75	75	0.28
J	1	9.53	94	200	1.41
K	1	9.53	130	200	1.95
L	1	9.53	137	175	1.79
M	1	6.35	90	100	0.45
N	1	9.53	171	200	2.56
P	1	9.53	130	135	1.31
TOTAL:					20 KG



PREPARED GROOVE DIMENSIONS / DIMENSIONS DES RAINURES PRÉPARÉES

* = ALL BEVEL AND VEE PREPARATIONS AS FOLLOWS:
* = PRÉPARER TOUTES LES SOUDURES EN V ET EN BISEAU COMME CECI :

R and f are prepared to the preference of the competitor. The dimension for the plates shown is to a feathered edge and any root gap must be accommodated in overall fitting dimensions.

R et f sont préparés selon les préférences du concurrent ou de la concurrente. Les dimensions des plaques présentées tiennent compte d'un rebord aminci et tout espacement des racines doit être pris en compte dans l'ensemble des dimensions d'assemblage.

ALL DIMENSIONS IN MILLIMETERS/TOUTES LES DIMENSIONS SONT EN MILLIMÈTRES



TITLE / TITRE: SKILLS COMPÉTENCES ONTARIO 2024 POST-SECONDARY / POST-SECONDAIRE NATIONAL VESSEL / VAISSEAU SOUS PRESSION NATIONAL			SHEET # / NO. DE PAGE: 3 OF 3	SIZE / TAILLE: B
DWG. NO. / NO DESSIN: SOC2024-PS1	REV.: 0	SCALE / ÉCHELLE: 1:4	DRAWN BY / DESSINÉ PAR: J. HYDE DATE: 2023-01-30	

