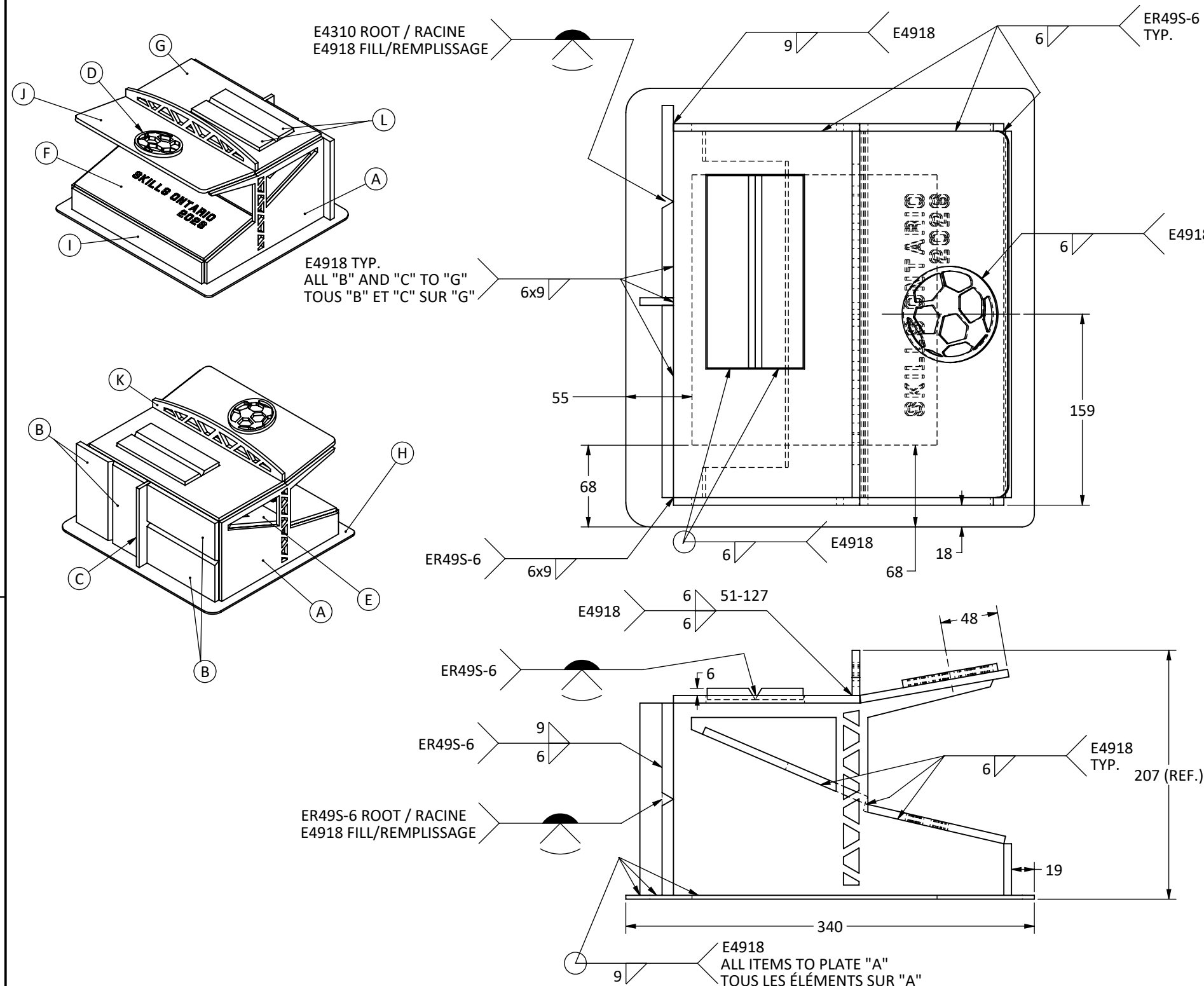


4

3

2

1

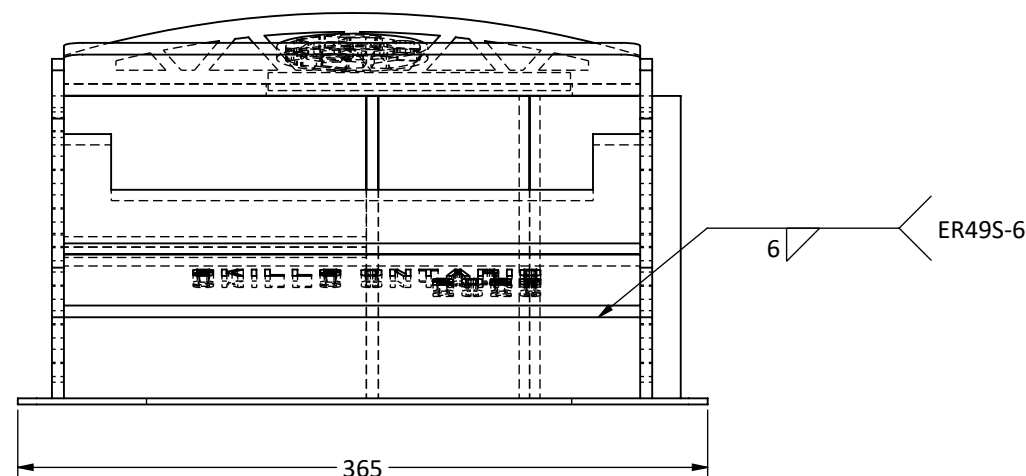


NOTE:

- ALL MATERIAL MILD STEEL PLATE
- YOU MUST OBTAIN SIGN-OFF FROM TECHNICAL COMMITTEE AFTER FITTING AND BEFORE WELDING
- TACK WELD OUTSIDE ONLY, AND ONLY WHERE THERE WILL BE A WELD
- ALL OTHER WELDING MUST BE DONE WITH BASE PLATE "A" SITTING FLAT ON TABLE
- ALL FILLET WELDS SIZE -0 / +2mm TOLERANCE
- GAP AND ROOT FACE FOR PREPARED VEE GROOVE WELDS --> YOUR CHOICE
- ALL VERTICAL WELDING TO BE DONE IN UPHILL PROGRESSION, UNLESS NOTED
- HIDDEN LINES IN SIDE AND ISOMETRIC VIEWS OMITTED FOR CLARITY
- BILL OF MATERIALS, SHAPE DIMENSIONS, AND BEVEL PREPARATION ON PAGE 2

REMARQUES:

- TOUT LE MATÉRIEL UTILISÉ EST EN ACIER DOUX
- VOUS DEVEZ OBTENIR UNE APPROBATION DU COMITÉ TECHNIQUE APRÈS LE POINTAGE ET AVANT LE SOUDAGE
- POINTAGE À L'EXTÉRIEUR SEULEMENT, ET UNIQUEMENT AUX ENDROITS À SOUDER
- TOUT LES AUTRES SOUDURES DOIVENT ÊTRE EFFECTUÉS AVEC LA PLAQUE DE BASE "A" À PLAT SUR LA TABLE
- TOUTES LES SOUDURES D'ANGLE : TOLÉRANCE DE DIMENSION -0 / +2 mm
- ESPACEMENT ET MÉPLAT POUR LES SOUDURES EN V ENTIÈREMENT PRÉPARÉES - À VOTRE CHOIX
- TOUTES LES SOUDURES VERTICALES DOIVENT ÊTRE EXÉCUTÉES EN MONTANT
- LIGNES CACHÉES DANS LES VUES DE CÔTÉ ET ISOMÉTRIQUES OMIS POUR PLUS DE CLARTÉ
- LISTE DE MATÉRIAUX, DIMENSIONS DES FORMES ET DÉTAILS DE PRÉPARATION DES CHANFREINS DE SOUDURE SE TROUVENT À LA PAGE 2



ALL DIMENSIONS IN MILLIMETERS/TOUTES LES DIMENSIONS SONT EN MILLIMÈTRES



TITLE / TITRE:

SKILLS ONTARIO COMPETITION - SECONDARY ASSEMBLY  
COMPÉTITION COMPÉTENCES ONTARIO – ASSEMBLAGE SECONDAIRESHEET #  
NO. DE  
PAGE:

1 OF 2

SIZE /  
TAILLE:

B

DWG. NO. / NO DESSIN:

SOC26-S1

REV.:

0

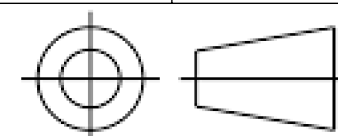
SCALE  
ÉCHELLE:

1:4

DRAWN BY / DESSINÉ  
PAR:

DATE: 2026-01-17

J. HYDE



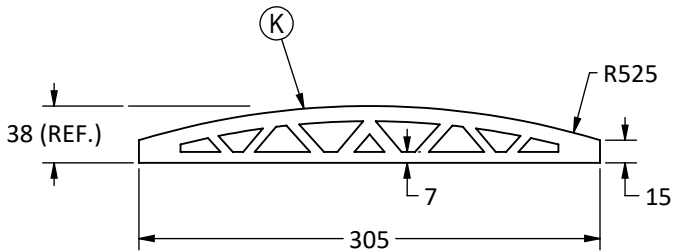
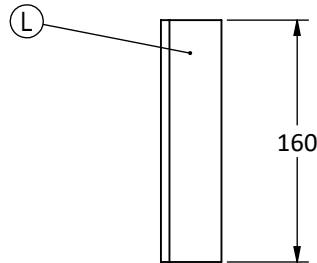
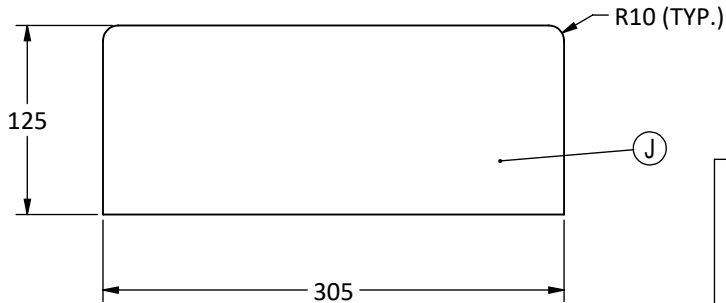
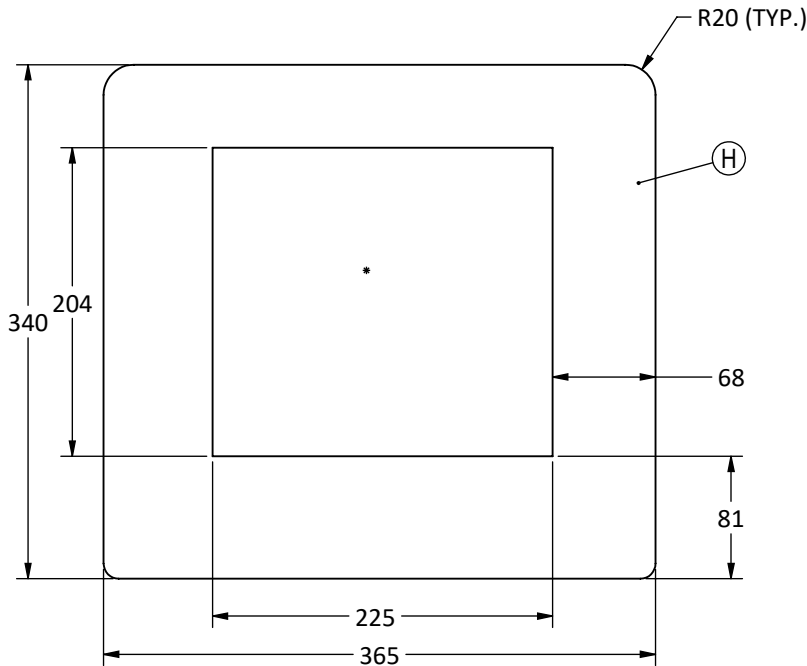
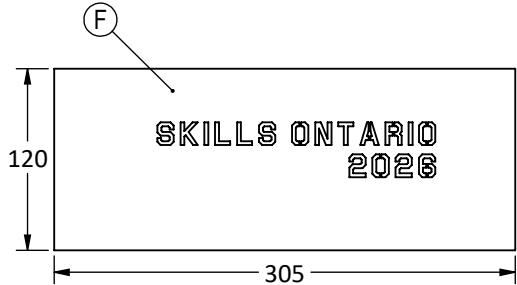
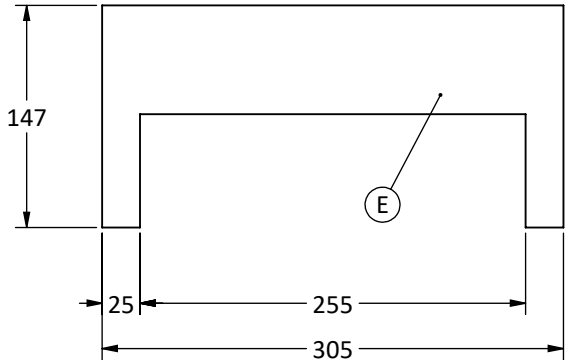
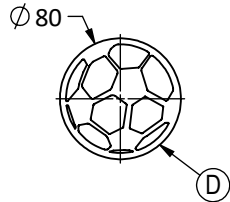
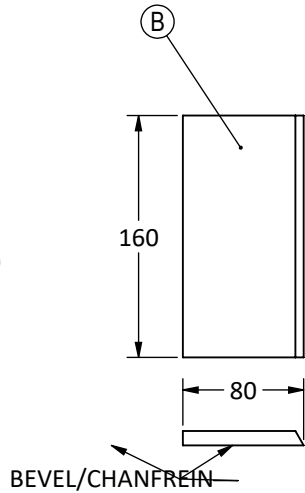
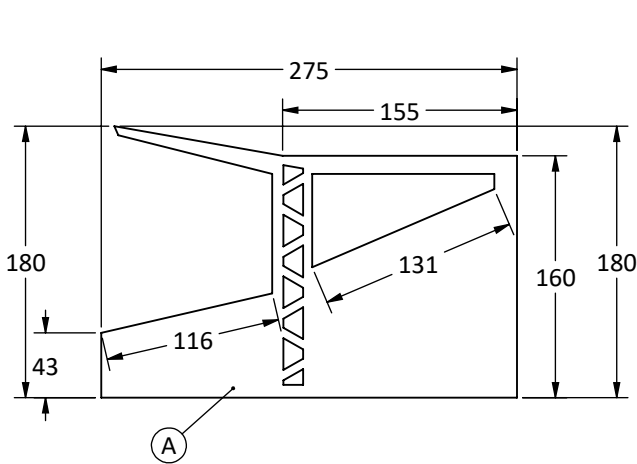
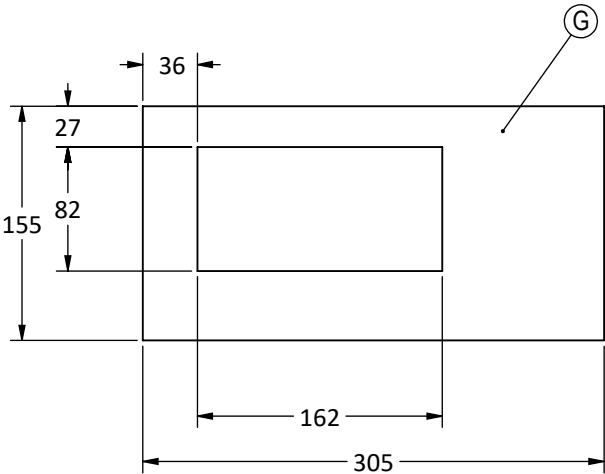
3

2

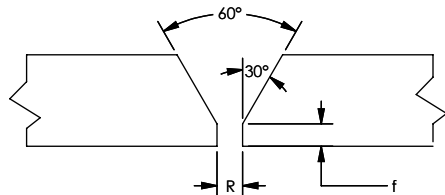
1

ITEM	QTY / QTÉ	T / ÉP.	W / LARGEUR	L / LONGUEUR
A	2	6.35	180	275
B	4	9.53	80	160
C	1	6.35	28	160
D	1	6.35	80	80
E	1	6.35	147	305
F	1	6.35	120	305
G	1	6.35	155	305
H	1	3.18	340	365
I	1	6.35	43	305
J	1	6.35	125	305
K	1	6.35	38	305
L	2	9.53	40	160

ESTIMATED WEIGHT BEFORE WELDING /  
POIDS ESTIMÉ AVANT LE SOUDAGE: ~17 KG



#### PREPARED GROOVE DIMENSIONS / DIMENSIONS DES RAINURES PRÉPARÉES



R and f are prepared to the preference of the competitor.  
The dimension for the plates shown is to a feathered edge and  
any root gap must be accomodated in overall fitting dimensions.

R et f sont préparés selon les préférences du concurrent ou de la  
concurrente. Les dimensions des plaques présentées tiennent  
compte d'un rebord aminci et tout espacement des racines doit  
être pris en compte dans l'ensemble des dimensions  
d'assemblage.

ALL DIMENSIONS IN MILLIMETERS/TOUTES LES DIMENSIONS SONT EN MILLIMÈTRES



#### TITLE / TITRE:

SKILLS ONTARIO COMPETITION - SECONDARY PARTS  
COMPÉTITION COMPÉTENCES ONTARIO – PIÈCES SECONDAIRES

#### SHEET # NO. DE PAGE:

2 OF 2

#### SIZE / TAILLE:

B

#### DWG. NO. / NO DESSIN:

SOC26-S1

#### REV.:

0

#### SCALE ÉCHELLE:

1:5

#### DRAWN BY / DESSINÉ PAR:

J. HYDE

#### DATE:

2026-01-17

